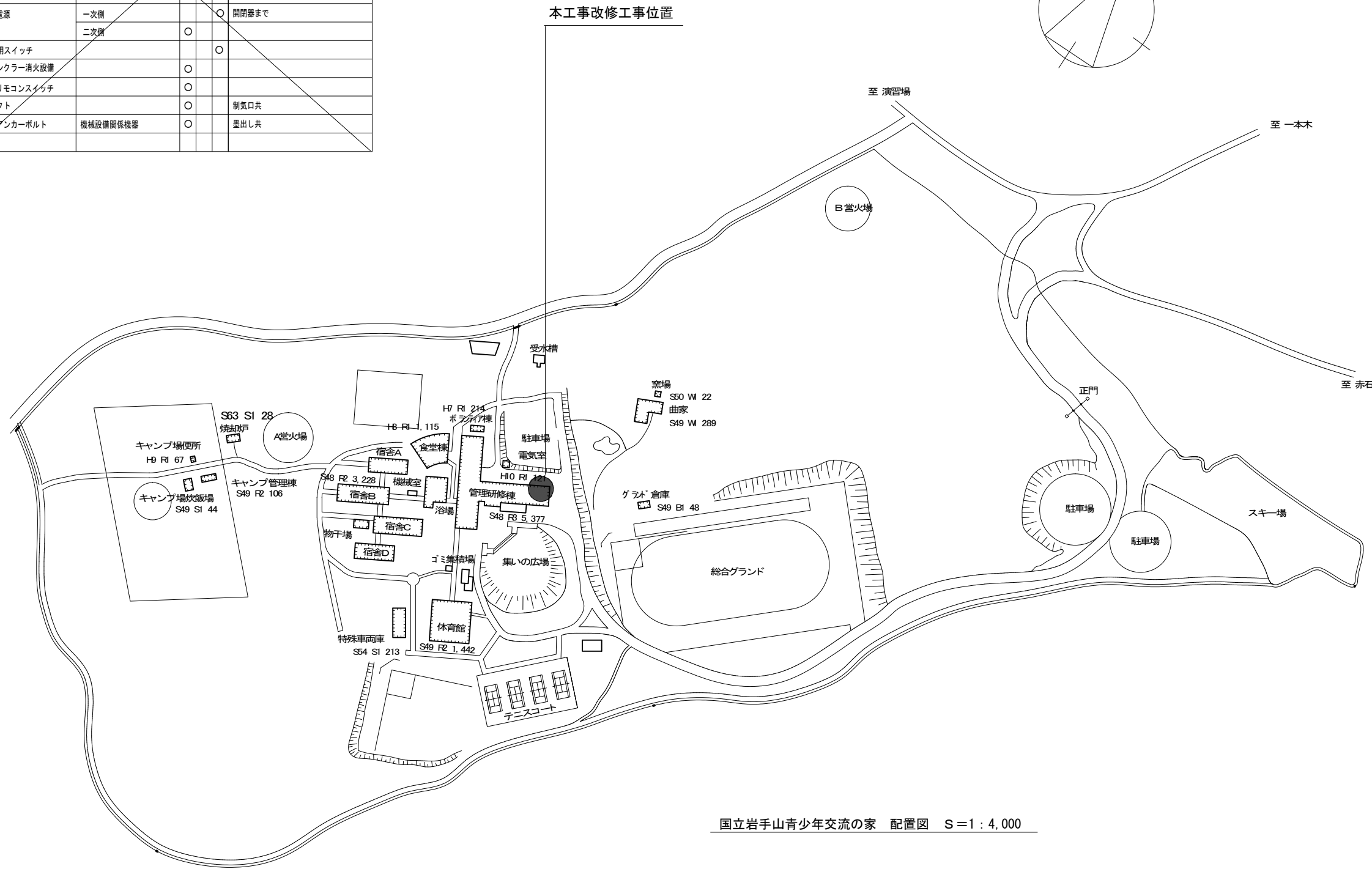


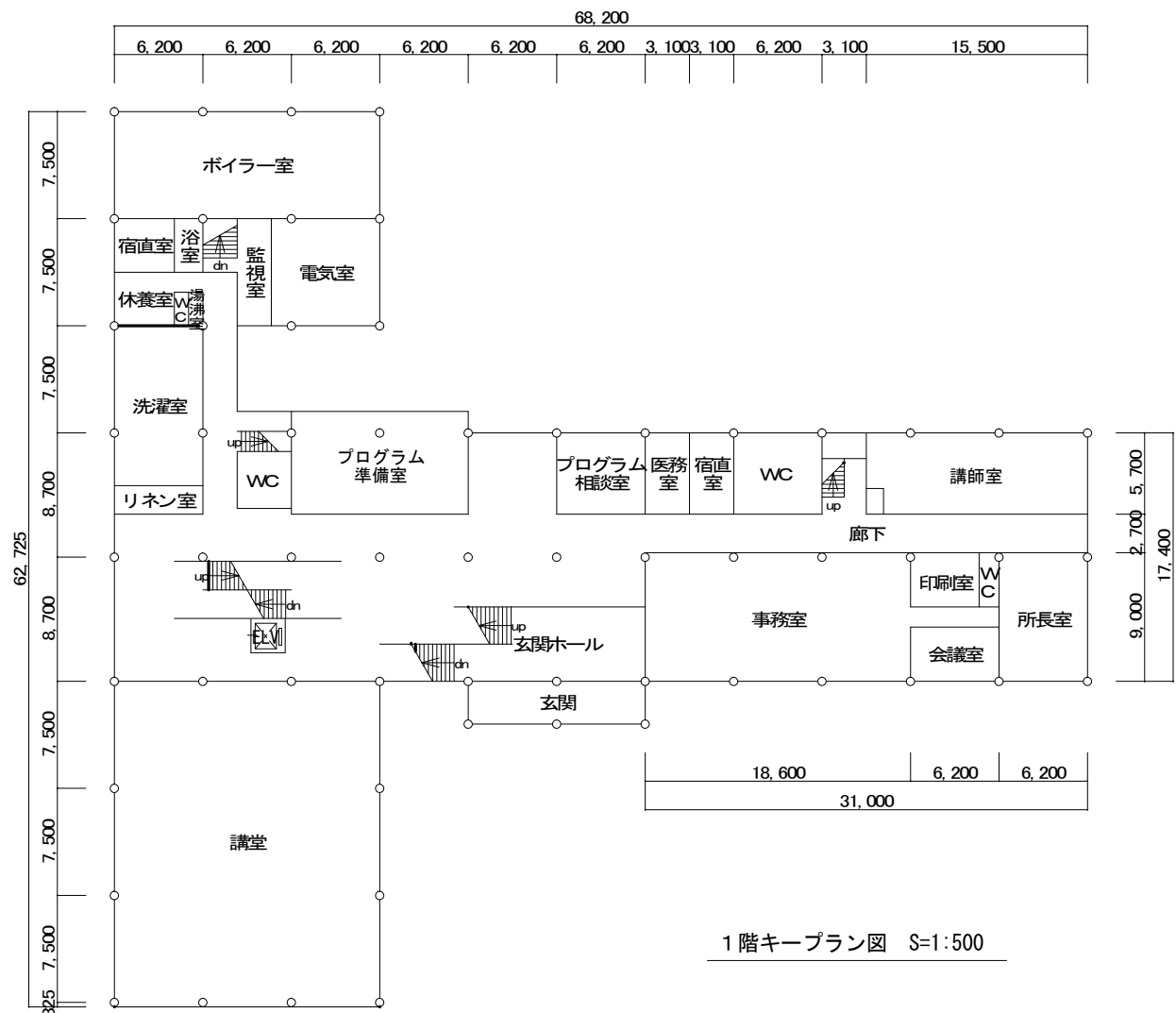
建築工事特記仕様書	
I. 工事概要	
1. 工事名称	国立岩手山青少年交流の家 多目的研修室B改修工事
2. 工事場所	岩手県滝沢市後292
3. 完成期限	令和2年2月28日 (金曜日)
4. 工事建物等	管理研修棟 2階多目的研修室B(旧名:視聴覚教室)
5. 工事の種類	内装改修(床・壁・その他)
6. 工事面積	改修面積: 137㎡
7. 請負代金の支払	国立青少年教育振興機構管理部財務課より、完成後1回に支払うものとする。
II. 一般特記事項	
1. 総則	(1) この工事の受注者は、国立青少年教育振興機構工事請負契約書、別紙の工事請負契約基準、特記仕様書、図面3枚、公共建築工事標準仕様書(統一基準)(建築工事編)(平成31年版)、文部科学省建築工事標準仕様書(特記基準)(平成31年版)、公共建築設備工事標準図(統一基準)(機械設備工事編)(平成31年版)、文部科学省建築工事標準図(特記基準)(平成31年版)、公共建築改修工事標準仕様書(統一基準)(建築工事編)(平成31年版)、及び工事写真撮影要領に基づき工事を施工する。
2. 発生材の処理等	全ての発生材処理は関係法令に従い場外適切処分とする。 (マニフェストの写しを提出すること)
3. 施工条件	(1) 騒音発生作業等の制限 本工事付近は現在利用中であるため、騒音発生作業にあたり監督職員と施工日時を協議する。協議の結果、平日に施工できない場合は土曜日、日曜日、祝日に作業を行う。 (2) 施工中の安全確保及び環境保全 本工事付近及び本工事範囲は現在利用中であり、工事施工にあたっては、利用者や活動等の支障にならないように十分配慮し、工程及び安全対策について監督職員と十分協議の上、災害及びトラブルの防止に努めること。 (3) 本特記仕様書に記載無き事項等不明な点は、監督職員の指示による。
4. 完成時の提出図書	工事完成時には、下記の完成図等を提出するものとする。 ※・完成図(製本(A3)) 2部 ※・機器完成図及び説明書 2部 ※・各種試験成績書 2部 ・工事写真帳(紙媒体) 1部 上記※印は、完成図製本(A3版)と一緒に製本してよい。
ステージ取設(別途発注)	木製、5.0W×2.1L×0.3H 1台、4.2W×1.0L×0.3H 2内
照明器具取設(別途発注)	LEDスポットライト 3カ所 (配線工事共)

建築工事、電気工事、機械工事等の工事区分		区分		本工事	電気工事	機械工事	備考
項目	名称	概要					
	天井点検口			○			ボード切込、墨出し
	軽量鉄骨下地開口部墨出し	電気関係開口部			○		照明器具等
	軽量鉄骨下地開口部墨出し	機械設備関係開口部		○			空調吹出口等
	軽量鉄骨下地開口部補強	天井及び壁		○			
	開口補強を必要としない	電気設備関係			○		ボード切込、墨出し
	ボード等の切開	機械設備関係		○			ボード切込、墨出し
	防火区画貫通部補修			○	○		モルタル充填等
	自動火災報知機				○		
	空調用電源	一次側			○		開閉器まで
		二次側		○			
	換気扇用スイッチ				○		
	スプリンクラー消火設備			○			
	空調用リモコンスイッチ			○			
	空調ダクト			○			制気口共
	機器用アンカーボルト	機械設備関係機器		○			墨出し共

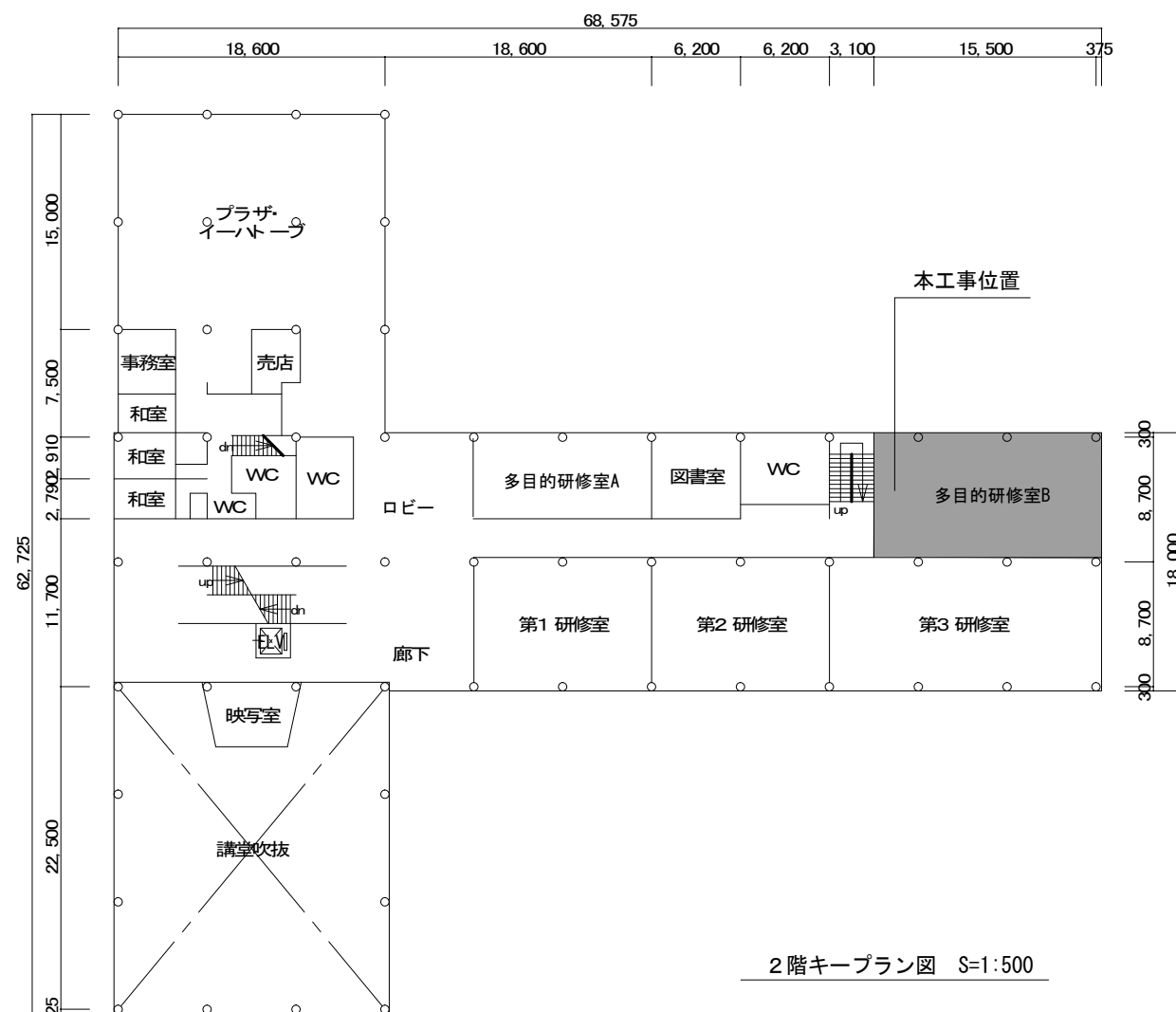


国立岩手山青少年交流の家 配置図 S=1:4,000

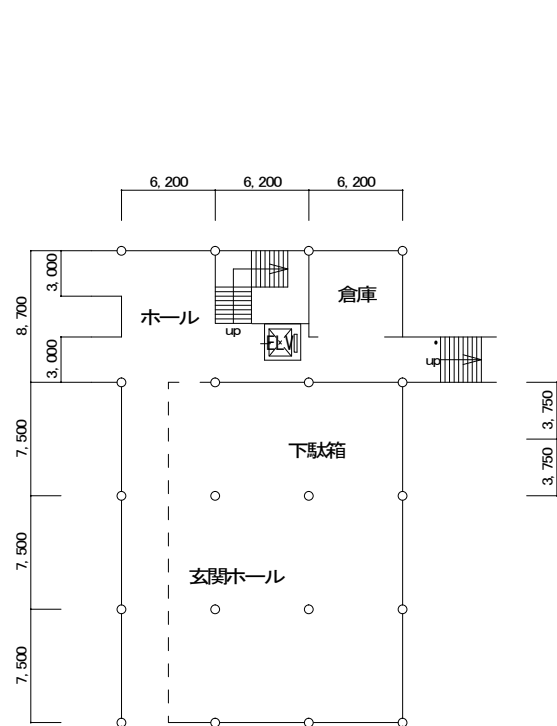
国立青少年教育振興機構管理部財務課					工事名称	縮尺	図面番号
課長	施設管理室長	専門官	係長・主任	担当	国立岩手山青少年交流の家 多目的研修室B改修工事	S=1:4,000	特-O1
					図面名称	年度	通番号
					特記仕様書・配置図	R 1	1



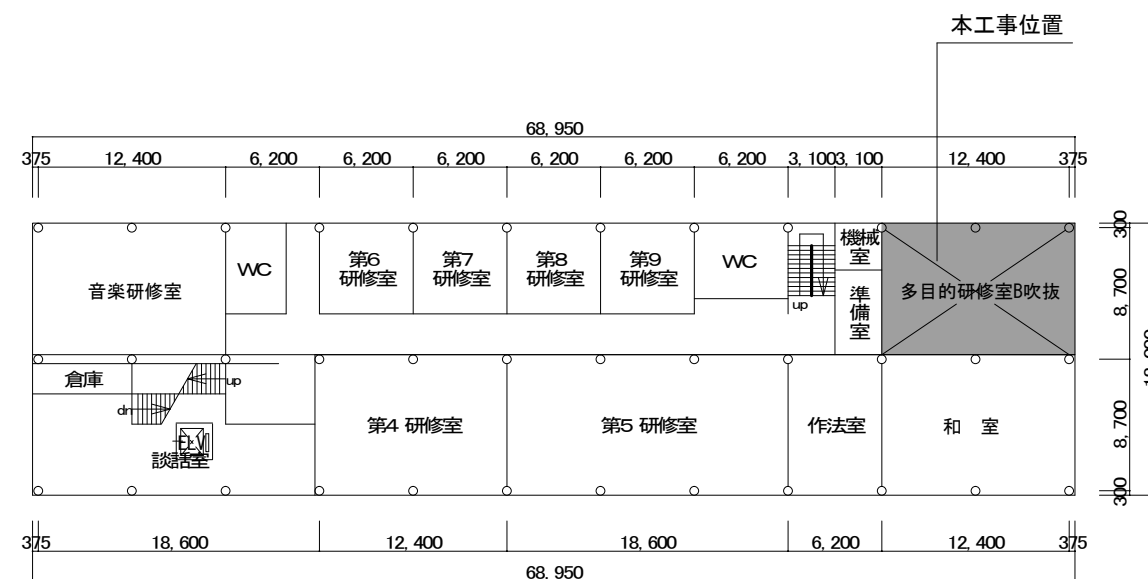
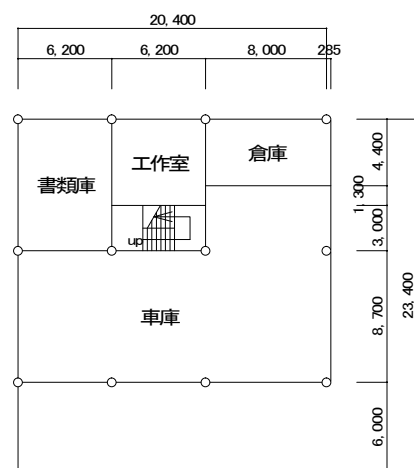
1階キープラン図 S=1:500



2階キープラン図 S=1:500



地下1階キープラン図 S=1:500



3階キープラン図 S=1:500

国立青少年教育振興機構管理部財務課

課長 施設管理室長 専門官 係長・主任 担当

工事名称

国立岩手山青少年交流の家 多目的研修室B改修工事

縮尺

S=1:500

図面番号

A-01

図面名称

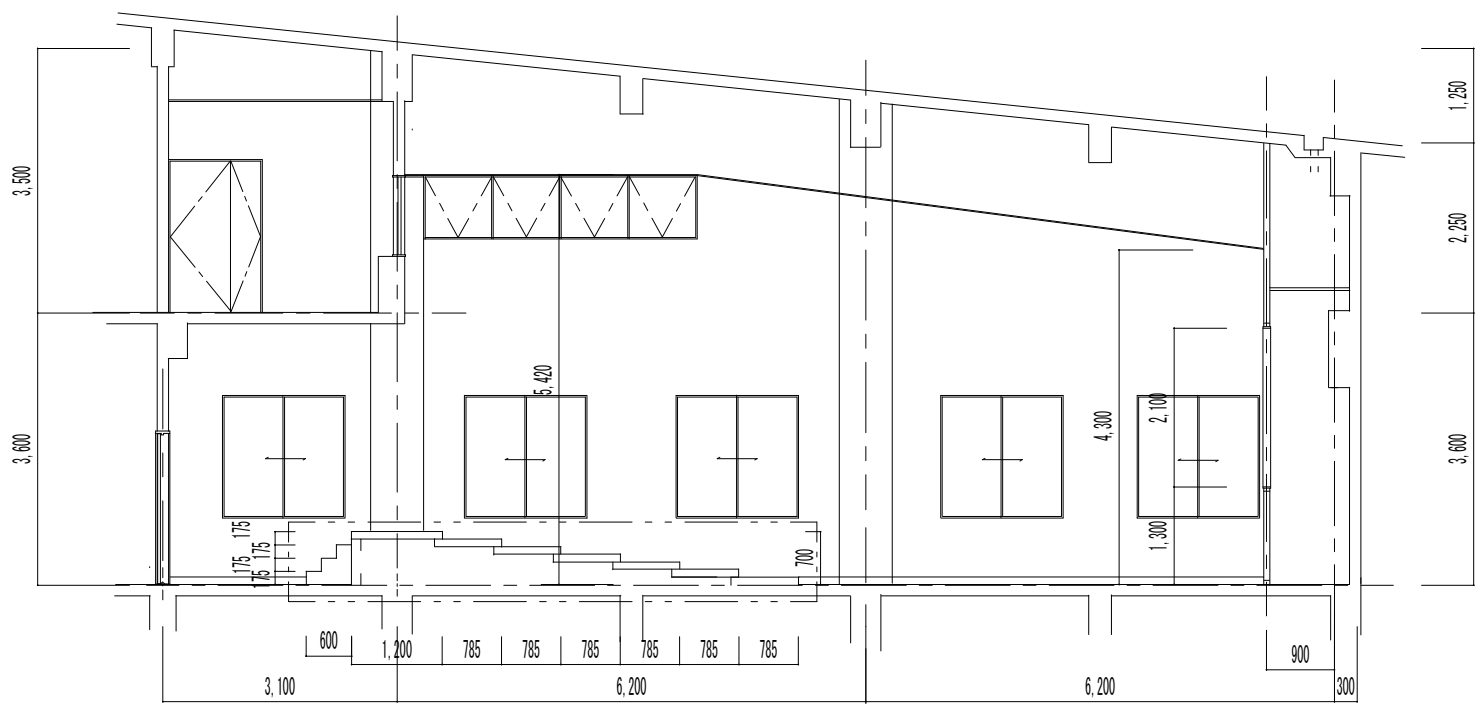
各階キープラン図

年度

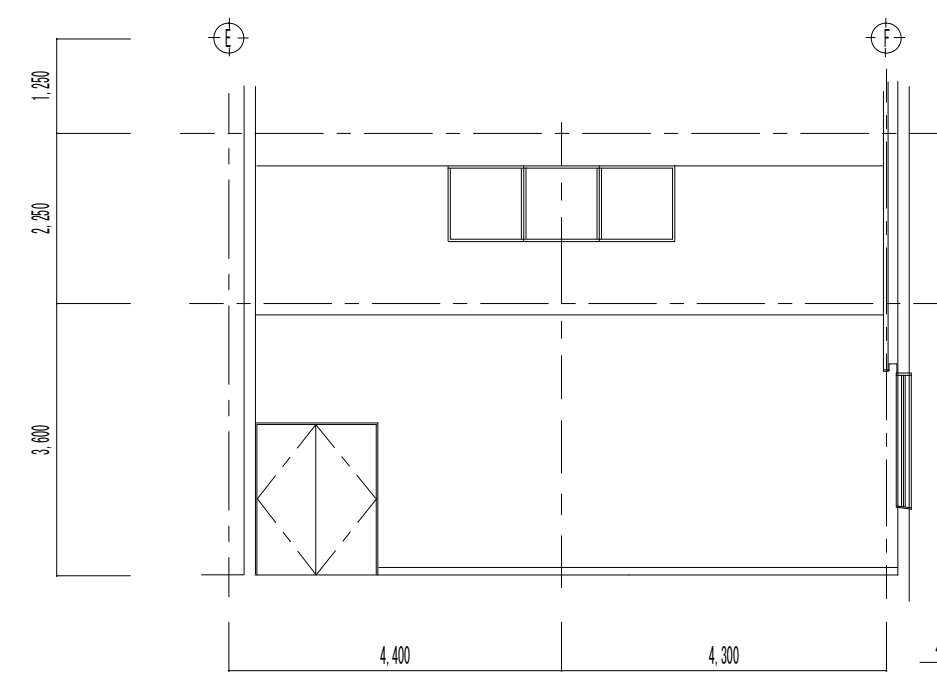
R 1

通番号

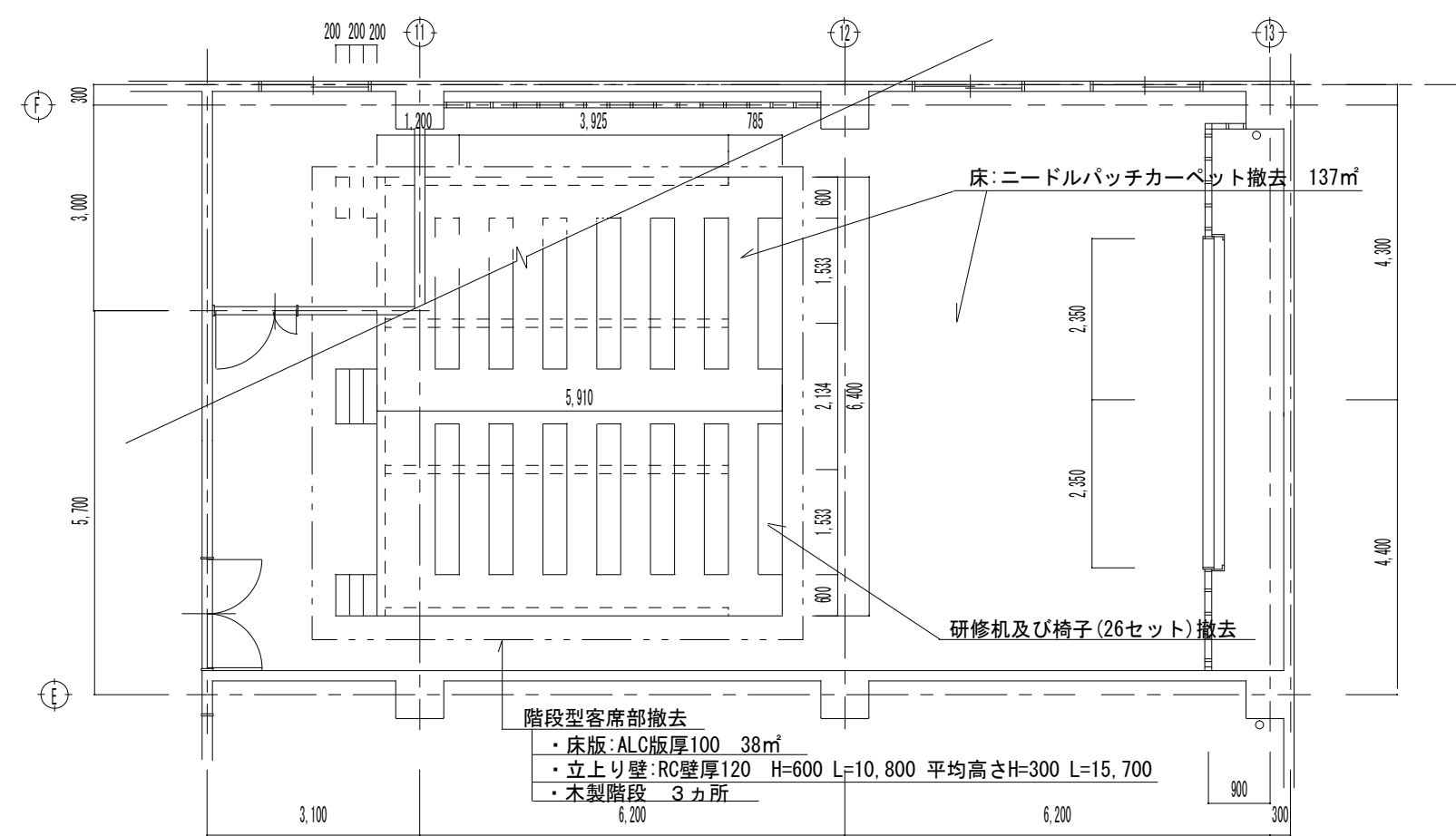
2



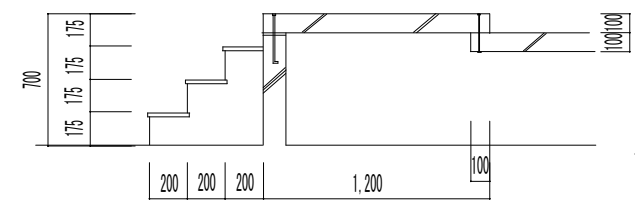
多目的研修室B断面図(改修前) S=1:100



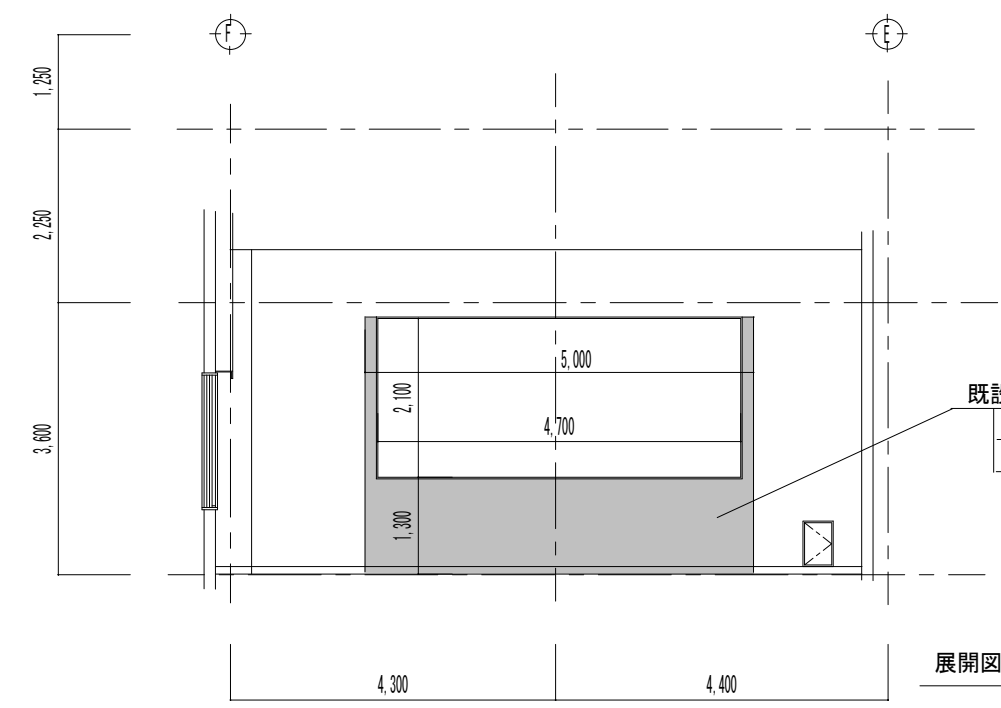
展開図1(改修前) S=1:100



多目的研修室B平面図(改修前) S=1:100

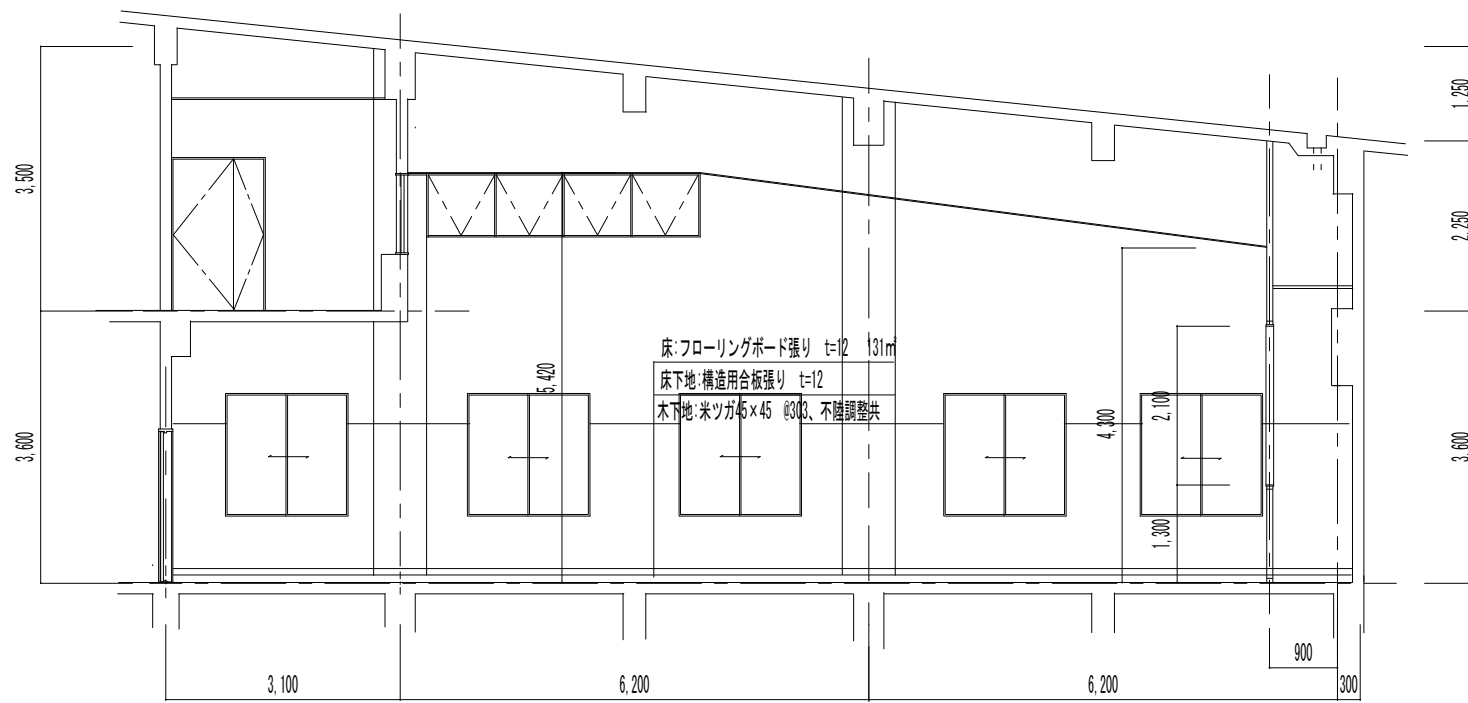


段差部詳細図(改修前) S=1:40

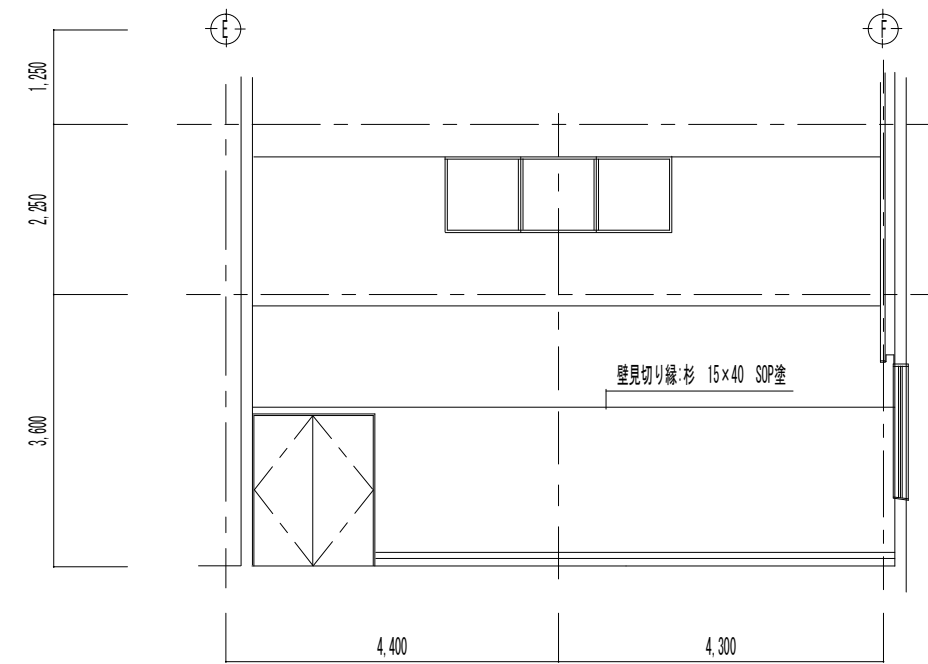


展開図2(改修前) S=1:100

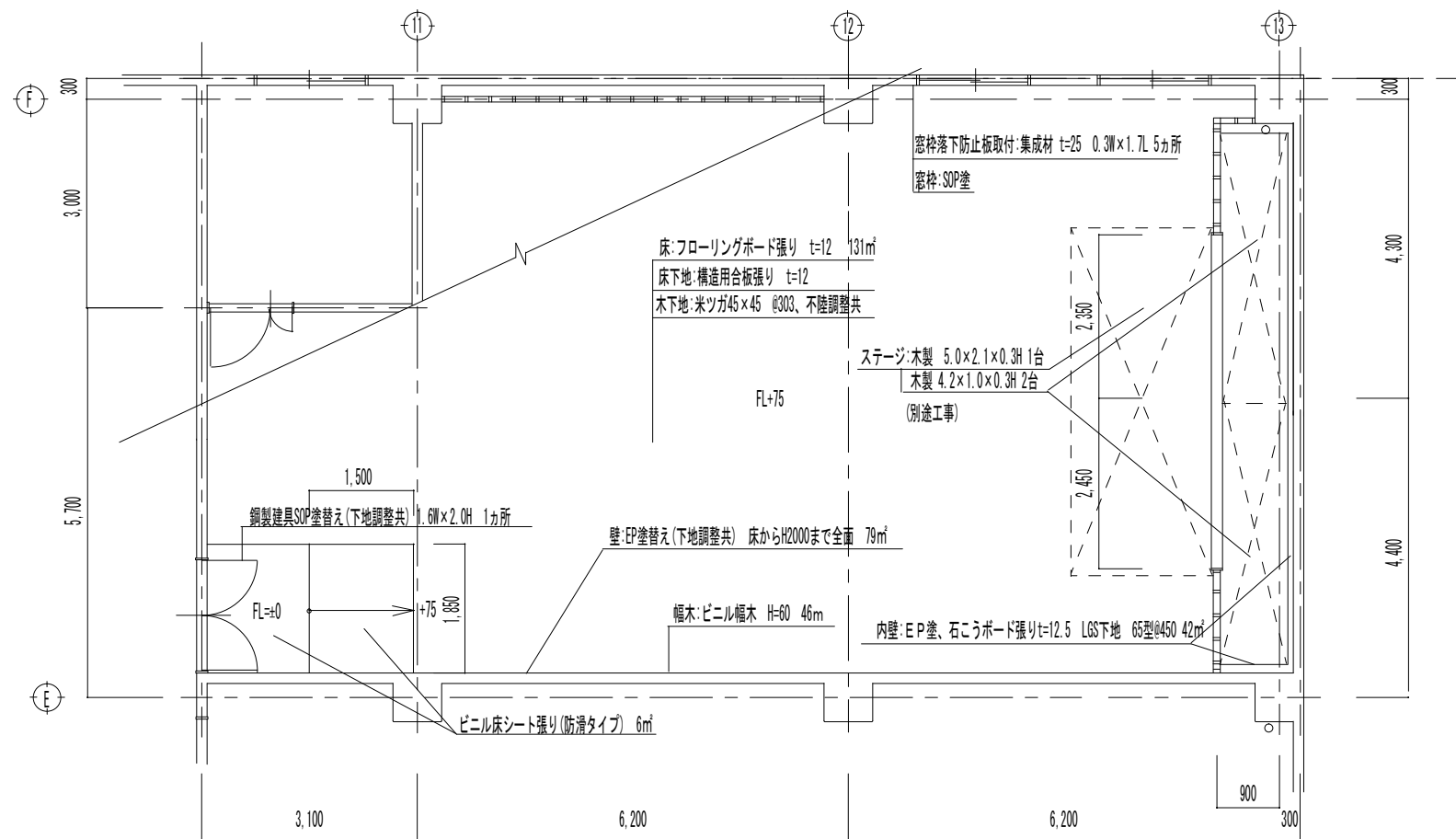
国立青少年教育振興機構管理部財務課					工事名称	縮尺	図面番号
課長	施設管理室長	専門官	係長・主任	担当	国立岩手山青少年交流の家 多目的研修室B改修工事	S=1:100 S=1:40	A-02
					図面名称	年度	通番号
					平面図・断面図・展開図・詳細図 (改修前)	R 1	3



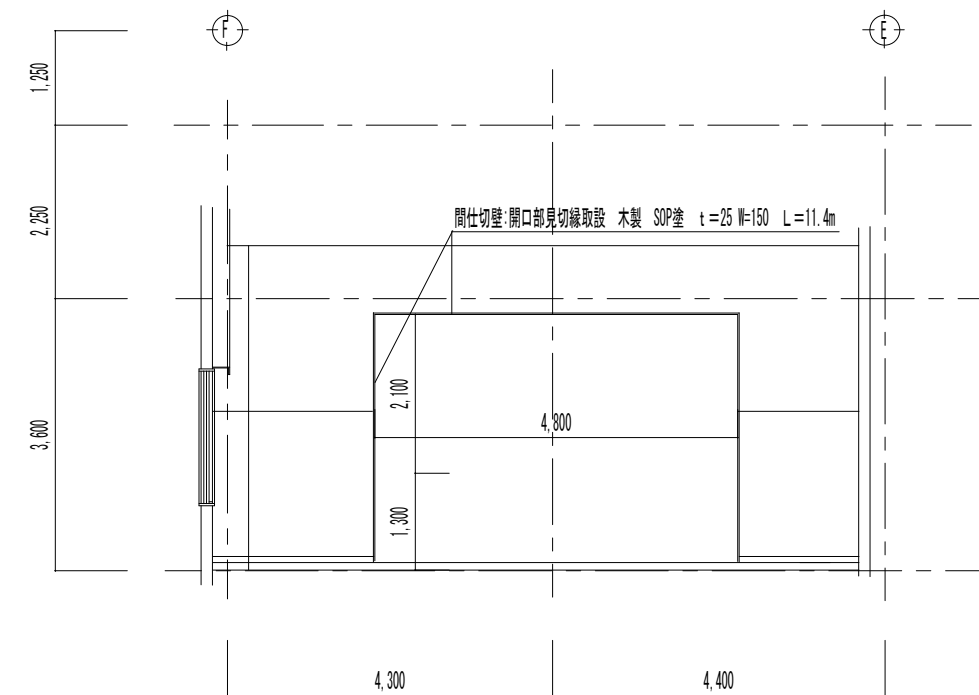
多目的研修室B断面図(改修後) S=1:100



展開図1(改修後) S=1:100



多目的研修室B平面図(改修後) S=1:100



展開図2(改修後) S=1:100

国立青少年教育振興機構管理部財務課

課長 施設管理室長 専門官 係長・主任 担当

工事名称

国立岩手山青少年交流の家 多目的研修室B改修工事

縮尺

S=1:100

図面番号

A-03

図面名称

平面図・断面図・展開図 (改修後)

年度

R 1

通番号

4